

Créa Scène Conventionnée Jeune Public

Festival International Jeune Public - Kingersheim Devenir mécène du Festival Momix



www.momix.org



Le mécénat culturel et le festival Momix

Rapide historique	p.1
I. Un événement culturel	p.3
National et international	p.3
Un événement social	p.4
La médiation au coeur de l'élargissement des publics	p.4
Un événement professionnel	p.5
Des réseaux culturels	p.5
II. Un événement durable et solidaire	p.7
L'alimentation	p.7
Accessibilité à tous les publics	p.7
III. Un événement technique	p.8
IV. Un événement médiatique	p.9
V. Les partenaires institutionnels	p.11
VI. Le Mécénat Culturel	p.13
VII. Momix 2016 en quelques chiffres	p.14

Rapide historique



Depuis sa création en 1989, le CREA s'est donné pour mission d'être un outil d'intégration sociale, par le biais de la culture : il mène ainsi un travail de proximité sur le long terme et en profondeur en direction des familles, à travers les différentes activités proposées au sein de l'association et en articulation avec le festival jeune public MOMIX. Cette manifestation réunit parents et enfants autour des plaisirs du spectacle et, au-delà, invite à une réflexion commune.

Nos enfants sont les citoyens de demain et la culture participe pleinement à leur éducation et à leur formation d'hommes et de femmes responsables : c'est la mission du CREA.

I. Un événement culturel



Momix, c'est chaque année une trentaine de compagnies professionnelles invitées, des spectacles où se croisent toutes les disciplines (théâtre, danse, musique, marionnettes, etc.), choisis pour leur exigence de qualité, sur le fond et sur la forme, en même temps que pour leur accessibilité à tous les publics.

C'est aussi l'occasion d'assister à de nombreuses créations lors de chaque édition. Avant tout, Momix propose une programmation qui défend les valeurs humanistes et qui interroge le spectateur comme un citoyen actif.

Tous les ans :

42 compagnies - 150 représentations

20 000 spectateurs

National et international

En vingt ans, Momix est incontestablement devenu un festival de référence dans le domaine du spectacle jeune public. Plébiscité par les professionnels et la presse de la France entière, mais aussi de l'étranger, Momix accueille chaque année près de cent cinquante programmeurs et diffuseurs, pour lesquels des rencontres professionnelles sont organisées pendant le festival.

La programmation elle-même est internationale : les compagnies viennent des quatre coins du monde pour présenter leurs spectacles (Allemagne, Belgique, Espagne, Pérou, Québec, Italie, Hollande...).



Tous les ans :

150 programmeurs en provenance de France, d'Allemagne, d'Italie, de Belgique, d'Autriche, de Suisse, d'Espagne, du Canada et du Brésil

Un événement social



Momix, c'est aussi un grand rendez-vous fédérateur, porté par une équipe convaincue et passionnée, à laquelle se joignent chaque année plus de 50 bénévoles. Un rendez-vous pour tous les publics (scolaires, périscolaires, familiaux, adultes), qui offre un enrichissement intergénérationnel. Le festival accomplit aussi un vrai travail social de proximité, en tissant des liens avec les familles des quartiers en difficulté.

Tous les ans :

20 permanents - 30 techniciens
50 bénévoles

La médiation au coeur de l'élargissement des publics

Des actions de sensibilisation et d'accompagnement sont menées tout au long de l'année pour permettre au plus grand nombre de découvrir le festival. Ces interventions sont menées en lien étroit avec l'action sociale de la Ville de Kingersheim et les animédiateurs du Créa, autour de plusieurs axes : la radio, la vidéo, et les spectacles «petite enfance».

Avec le projet Radio Momix, par exemple, c'est une vingtaine de jeunes qui se transforment chaque année en reporters. Ils apprennent à réaliser et produire eux-mêmes une émission de radio quotidienne. Chaque émission est mise en ligne sur le blog du festival et diffusé par un certain nombre de radios locales.



En écoute sur le blog du festival Momix
<http://festival-momix.over-blog.com:80/>

Un événement professionnel

Momix se donne pour mission d'apporter un espace supplémentaire d'échanges, de discussions, de débats. Destinées d'abord aux professionnels, mais bien sûr ouvertes à tous, de nombreuses rencontres sont organisées, et c'est aussi l'occasion de tisser des liens entre les festivaliers. Parmi ces rendez-vous en marge des spectacles, des compagnies présentent leurs projets en cours, afin de sensibiliser ainsi les professionnels à ces créations.

En partenariat avec le CREA et L'Office National de Diffusion Artistique ont également proposé aux professionnels un parcours intitulé "Un autre regard" en mettant en lumière cinq spectacles de compagnies invitées. Il s'agit de projets dont la démarche artistique est particulièrement audacieuse, de par son propos, sa forme artistique ou du thème abordé.



Des réseaux culturels

Le Créa est membre du réseau Résonances, qui réunit six salles de spectacles haut-rhinoises (La Passerelle de Rixheim, l'Espace Rhénan de Kembs, le Triangle de Huningue, le Relais culturel de Thann et l'Espace Grün de Cernay), toutes membres du jury qui décerne le prix Momix. Les compagnies primées lors du festival sont programmées dans ces différents lieux.



Le Créa participe également à Quint'Est, une association interrégionale consacrée au spectacle vivant et composée de plus de vingt-cinq structures culturelles du Grand Est.



Tous les ans :

22 villes partenaires - 70 représentations
7700 spectateurs hors Kingersheim



DIAPHANIE OU LES MÉMOIRES D'UNE FÉE - Barbara Mélois

II. Un événement durable et solidaire



L'alimentation

Dans un souci de cohérence avec les idées qu'il défend, le projet Momix s'inscrit dans une dimension globale de développement durable. La restauration, pendant le festival, est bio et composée d'aliments issus de circuits locaux, les déplacements sur les lieux de spectacles sont prioritairement collectifs, les produits recyclés sont privilégiés, les déchets sont triés...

Tous les ans :
1500 repas bio servis

Accessibilité à tous les publics

Depuis plusieurs années, la Ville de Kingersheim et le festival Momix oeuvrent à améliorer la qualité de l'accueil et du confort des publics à mobilité réduite ou souffrant de handicap.

Des aménagements spécifiques sont prévus à cet effet.

III. Un événement technique



Le festival mobilise de nombreuses compétences, notamment techniques. L'équipe de 10 régisseurs techniques permanents du service Culture et Événements de la Ville de Kingersheim est complétée pour l'occasion par 20 techniciens intermittents du spectacle.

Momix, c'est également 7 lieux, équipés comme de vrais théâtres, qui accueillent les spectacles :

- Le Créa : 150 places
- La salle plurivalente de la Strueth : 300 places
- La salle Cité Jardin : 200 places
- Le Village des Enfants : 200 places
- La Maison de la musique : 200 places
- La Maison de la citoyenneté : 150 places
- L'Espace TIVAL : 300 places

Avec une capacité modulable de 210 à 300 places assises et jusqu'à 700 places debout, une scène de 11 mètres, un aménagement scénique adapté, l'Espace Tival permet d'accueillir toute l'année dans des conditions optimales, spectacles, concerts, danse, projections, conférences, expositions. L'Espace Tival est également le cœur du festival Momix, lieu d'accueil, d'échange et de rencontre entre le public et les artistes.

Tous les ans :

7 salles de spectacle dans la ville - 22 autres salles partenaires

IV. Un événement médiatique

Autour de Momix, le CREA met en place un plan de communication qui prend en compte les réseaux français et européens. Depuis plusieurs années, le rayonnement du festival a permis de développer de nombreux partenariats avec les médias.

La communication

Un partenariat particulier est développé depuis 10 ans avec le journal L'Alsace pour l'édition d'un tiré à part de 8 pages (120 000 exemplaires), inséré dans le journal et diffusé sur toute la région Alsace.

- 30.000 programmes dépliant
- 15.000 programmes 44 pages
- 500 affiches 40X60
- 100 affiches type réseaux Decaux
- 10 000 cartes postales
- 100 spots Radio RTL2

De nombreux encarts publicitaires :

La Scène, Journal des Spectacles (couverture), Spectacles, Bibouille, Diversions, Polystyrène, Novo, Transversalle...

Un site internet performant

Présentation complète en images de la programmation du festival et des compagnies. Réservations en ligne, lien sur le blog du festival, accès aux archives photos des festivals précédent... www.momix.org

La presse écrite

Nationale : Télérama, La Scène, Piccolo, Libération, Le Parisien, Milk, La Tribune, 20 minutes, Enfant magazine, Libération, Le Figaro, Tobbogan, Revue Dada...

Régionale : L'Alsace, Les DNA, Journal des Spectacles, Spectacles, Diversions, Bibouille, Novo, Poly, ZUT!, Métro, Transversalle...

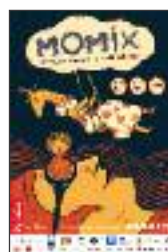
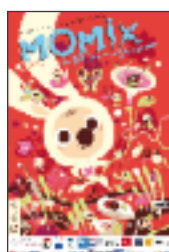
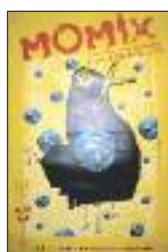
Radio

France Inter, France Info, Europe 1, France Culture (émission spéciale Momix), France Bleu, RTL2, Virgin Radio, Fun radio, Top Musique, Nostalgie, RDL...

Télévision

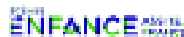
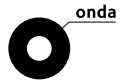
France 5 (émission Les Maternelles), France 3 Nationale, France 3 Alsace, Alsace 20, Télé Doller...

25 ans d'affiches



V. Les partenaires

Depuis 2006, le Créa fait partie des dix structures françaises possédant le label « Scène Conventionnée Jeune Public », accordé par le Ministère de la Culture et de la Communication. Une reconnaissance pour le travail accompli en profondeur autour du festival Momix. Ce label permet de positionner le projet dans une démarche de soutien à la création artistique mais confère également certaines missions, dont la diffusion culturelle et la sensibilisation des enfants au spectacle vivant.





VI. Le mécénat Culturel

Comment devenir un partenaire ?

Soutenir le festival jeune public Momix, c'est associer l'image de votre entreprise à une

institution culturelle dynamique, devenue une référence nationale dans son domaine. Afin de relancer le mécénat en France, de nouvelles dispositions fiscales incitatives ont vu le jour avec la loi d'août 2003. Cette réforme double l'avantage fiscal lié au mécénat et augmente le plafond des dons.

Vous bénéficiez de 60% de réduction d'impôts du montant du don plus 25% de contreparties.

S'agissant d'un don et ne relevant pas d'une activité économique, le mécénat ne rentre pas dans l'application de la TVA. La loi de 2003 prévoit un étalement possible sur cinq ans de la réduction d'impôt. Cette mesure offre la possibilité aux entreprises de faire un don important quand le chiffre d'affaires le permet tout en s'assurant d'avoir une réduction d'impôt fixe pendant les cinq ans à venir.

Comment ?

Une **convention de mécénat** est signée entre le porteur de projet et l'entreprise où sont fixés engagements et contreparties. Un **reçu fiscal** de don aux oeuvres est remis par le porteur de projet à l'entreprise pour qu'elle bénéficie des avantages fiscaux liés au mécénat (Cerfa N°M580*02) pour le déduire des impôts à joindre à la déclaration fiscale. Le don peut être effectué en numéraire: chèque ou virement, ou en nature : matériel, équipement, mais aussi en prestation intellectuelle : mécénat de compétences par exemple par la mise à disposition de personnel qualifié.

Les contreparties

Image et Communication

- Mention du logo sur les différents imprimés du festival Momix et de la saison culturelle du Créa de Kingersheim.
- Présentation de l'entreprise mécène dans le dossier de presse du Festival Momix.
- Invitation à la conférence de presse du festival...

Relations publiques

- Mise à disposition d'invitations pour le personnel de l'entreprise pour une représentation spéciale du Festival.
- Possibilité pour l'entreprise d'organiser un événement de relations publiques à l'issue de la représentation.
- Mise à disposition d'invitations clients pour plusieurs spectacles MOMIX.
- Mise à disposition d'invitations pour le personnel pour des spectacles...

Plus d'informations : <http://www.mecenat.culture.gouv.fr/>.



Momix 25^e festival international jeune public KINGERSHEIM du 28 janvier au 7 Février 2016

Momix 2016 en quelques chiffres

20 896 spectateurs
dont

- 8 812 spectateurs tous publics à Kingersheim
- 3 171 spectateurs scolaires à Kingersheim
- 8 913 spectateurs hors Kingersheim, Momix en balade & spectacles partenaires



Prix du Jury Momix 2016
Dormir Cent Ans - Cie La part des anges (France)



Prix Résonances du festival Momix 2016
Petit Penchant - Cie Les Pieds dans le Vent (Belgique)



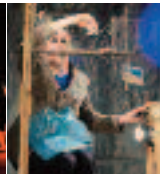
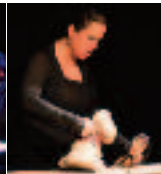
Coup de coeur du jury
Au Courant - Cie Tristero (Belgique)

183 représentations

A Kingersheim : 50 séances tous publics, 35 séances scolaires
et 7 séances de cabarets
Hors Kingersheim : 46 séances tous publics et 45 séances scolaires
**dans 8 salles de spectacles à Kingersheim
et dans 15 villes et 21 structures partenaires.**

Origine des publics (séances tous publics à Kingersheim)

Kingersheim :	32%
M2A (hors Kingersheim) :	24%
Haut-Rhin (hors M2A) :	20%
Bas Rhin :	7%
Autres régions :	10%
Etrangers :	6%
Provenance non renseignée :	1%



52 compagnies

37 compagnies de France
dont 6 de la Région Alsace
9 compagnies belges
4 compagnies québécoises
1 compagnie italienne
1 compagnie espagnole

228 professionnels français et étrangers

39 professionnels d'Alsace
138 professionnels d'autres départements
51 professionnels étrangers
comprisant des délégations
du Québec, du Brésil, de
Norvège et d'Espagne

4 expositions

d'illustrations jeunesse, de
peintures et de photos à
Kingersheim et Mulhouse

Le site internet de Momix

18 815 pages vus

Les scolaires

A Kingersheim : 3171
Maternelles : 829
Élémentaires : 1956
Collèges et Lycées : 386
Périscolaires : 363
Publics spécifiques : 117
Accompagnateurs scolaires et
périscolaire : 394

5 journées de par- cours professionnels

dont une rencontre nationale
jeune public avec l'ONDA

21 interventions de médiation culturelle

479 élèves sensibilisés
3 rencontres en bord de plateau
9 spectacles accompagnés
d'une médiation

Le Facebook

1536 « amis »

Des ateliers

d'arts plastiques et de radio dans
le cadre de Momix de proximité

63 articles de presse

et plusieurs reportages et
partenariats avec Télérama,
France 3 Alsace, Radio ECN,
Le journal L'Alsace, Novo,
Poly, le JDS ...

11 présentations de projets de cles

40 bénévoles

Momix, solidaire de Clowns sans frontières

Nous vous invitons à consulter la revue de presse complète du festival :
<http://www.momix.org/archives.html>

Prochaine édition du festival Momix. 26^e festival international jeune public KINGERSHEIM • Du 27 janvier au 5 Février 2017
CRÉA Scène Conventionnée Jeune Public d'Alsace



MOMIX, Festival International Jeune Public - Kingersheim
Créa Scène Conventiionnée Jeune Public

27, rue de Hirschau BP 30060 68262 Kingersheim Cedex
tel: 03 89 57 30 57 — fax: 03 89 57 44 41
e-mail : info@momix.org — www.momix.org

Inscription au registre du tribunal : Registre association vol. 56 Folio 49 Mulhouse
SIRET : 352 991 681 00011 • code APE 9499Z • Licence d'entrepreneur de spectacle : 3 - 110 687